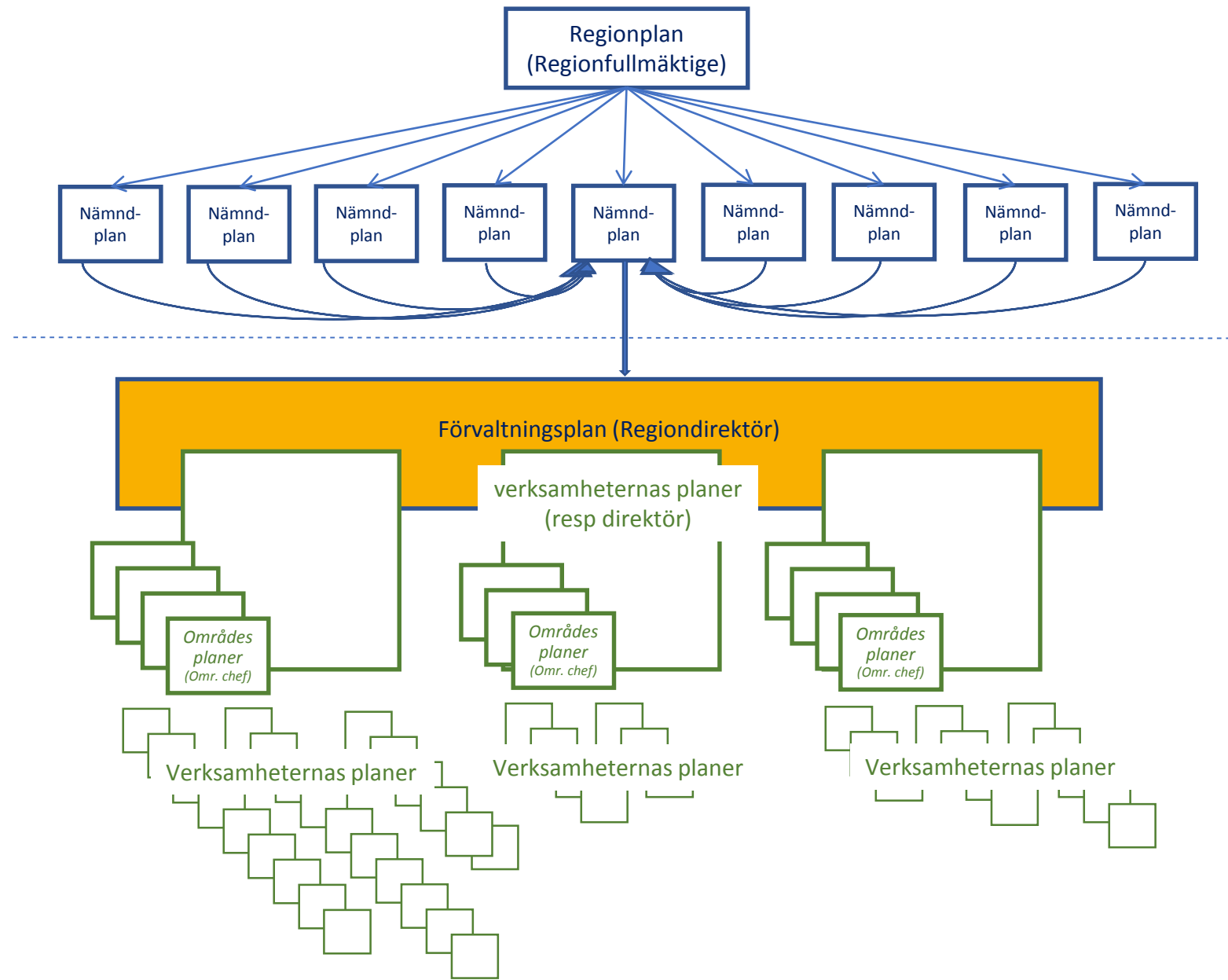


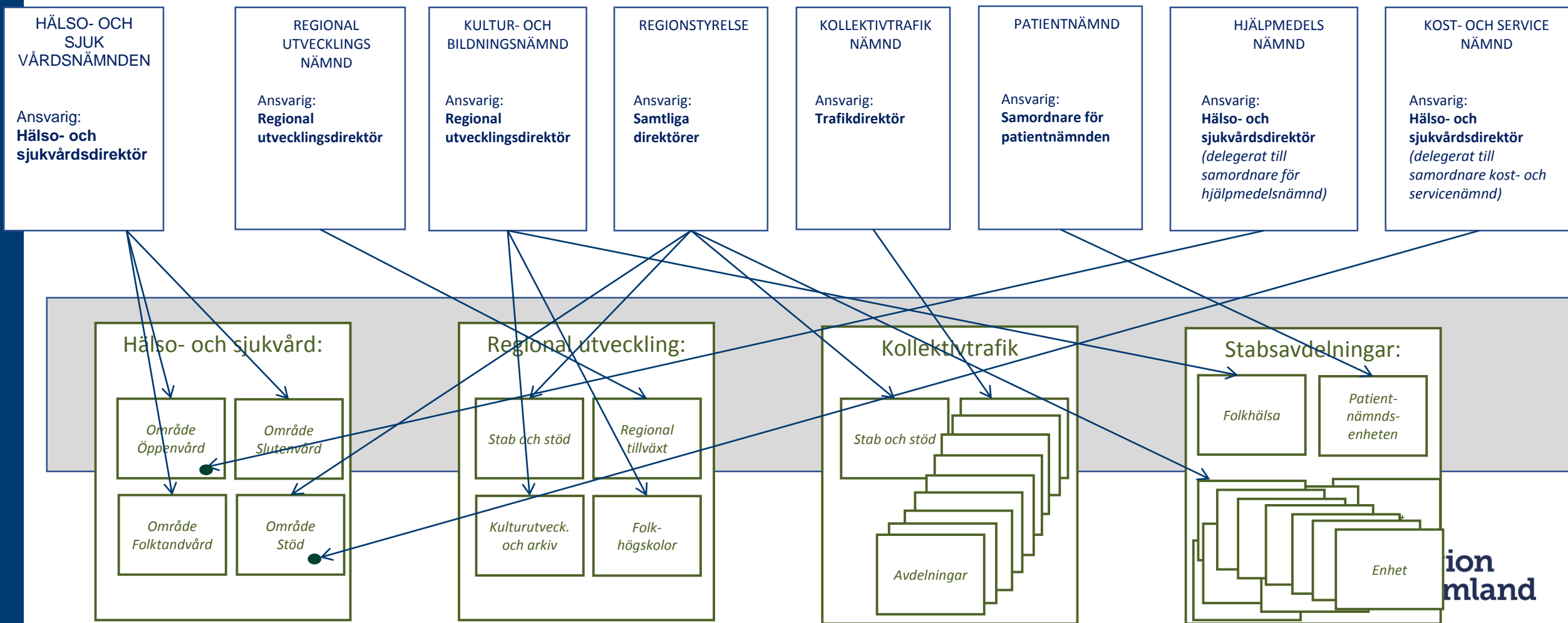


Förvaltningsplan Region Värmland 2019

Anneli Snobl, regiondirektör



Hur hänger det ihop?



Ännu ej beslutade delar

- Nomenklatur kring organisatoriska begrepp

Hälsa och sjukvård

Vård utan köer

Förbättra faktisk och upplevd tillgänglighet

- Produktions- och kapacitetsstyrning
- E-hälsa och digitala tjänster
- Verksamhetseffektiva lösningar för mobilt arbete i vården
- Arbetsväxling/arbetsfördelning

Hälso- och sjukvård

Bästa vårdkvalitet

Omvårdnads kvalitet och medicinsk kvalitet ska förbättras

- Ledningssystem för kvalitet inom hälso- och sjukvård och tandvård (SOSFS 2011:9)
- Dokumenthanteringssystemet Vida, för styrande dokument i hälso- och sjukvård och tandvård
- Forskning och utbildning
- Nationell kunskapsstyrning och vårdprocesser
- Akademiska vårdcentraler och utbildningsavdelningar
- Försäkringsmedicinskt uppdrag
- Patient och närstående involvering
- Oberoende av inhyrd personal
- Sjukvårdens kontaktsystem
- God och nära vård
- Samverkan med länets kommuner
- Mobila och prehospitala resurser

Kollektivtrafik

- Digitalisering, CRM, tillgänglighet och störningsinfo
- Biljett och betalsystem
- Utbilda nya ägare
- Utveckla trafiken och hitta synergier (självkörande fordon, ökad marknadsandel, tågupphandlingar, konceptbuss)
- Finansiering
- Strategi mobilitet och kollektivtrafikens roll
- Sveriges bästa Trafikcentral
- Strukturer och nya arbetssätt i ny organisation

Regional utveckling

Regional tillväxt

- Näringslivsutveckling, med koppling till forskning och innovation, ska prioriteras för att **stärka Värmlands långsiktiga konkurrenskraft och tillväxt.**
- Bidra till att säkra upp den långsiktiga uppväxlingen av EU-medel.
- Infrastruktur med fokus på sträckan Oslo/Stockholm, samt satsningar som inbegriper bredbandsutveckling och digitalisering
- Fortsätta utveckla det framgångsrika arbetet för en mer jämställd regional tillväxt.

Regional utveckling

Folkhögskolor

- Fortsatt bevarande av folkhögskolornas särart, som komplement till andra utbildningsformer.
- Folkhögskolorna ska vara ett alternativ för människor som fallit ur eller inte har klarat av den vanliga skolan, för att möjliggöra ett (åter)inträde på arbetsmarknaden.
- Verksamheten ska än mer anpassas efter arbetsmarknaden för att säkra samhällsrelevansen.

Kulturutveckling och Värmlandsarkiv

- Fortsatt prioriteringar på barn och unga och professionella utövare.
- Utökade möjligheterna att ta del av kultur i hela länet, särskilt för barn och unga.
- Fortsatt arbete med att tillgängliggöra arkivmaterial.

Stöd och stab

IT, fastigheter och service

- Fokus att stödja och underlätta för verksamheterna
- Bidra till långsiktig hållbar utveckling över tid

Stab

- utveckla stabsstödet till verksamhetsdirektörerna så att de får goda förutsättningar att leda, styra och utveckla verksamheten

Gemensamma prioriteringar

En högre grad av **måluppfyllelse** och en **ekonomi i balans** är det övergripande prioriterade målet.

- **Synergier**
 - Stärkt koncernstyrning och koncernsamordning
 - Samverkan mellan verksamheterna
 - Effektivt stöd till verksamheterna från de regiongemensamma resurserna stöd och stab
- **Harmonisera och utveckla nya arbetssätt**
 - Gemensamma regionövergripande administrativa styrdokument, rutiner och arbetssätt
 - Digitalisering
 - Medverkan i externa projekt
 - Samverkan med externa aktörer

Gemensamma prioriteringar, forts...

- **Fortsatt arbete med att förstärka och utveckla Region Värmlands vision, värdegrund och varumärke**
 - Vidareutveckla med hjälp av ett koncernövergripande värdegrundsarbete
 - Befästa och stärka det nya varumärket Region Värmland inklusive ett attraktivt arbetsgivarvarumärke
- **Utveckla en gemensam organisationskultur**

Gemensamma utvecklingsuppdrag

- Uppföljning och framtagande av ny Värmlandsstrategi
- Utvärdering och revidering av Utvecklingsplan för framtida
- Samordnat arbete inom Agenda 2030
- Digitalisering

Budget

- Förvaltningens ram är 8 995,7 miljoner kronor (total ram 9 045 miljoner kronor, kostnader för förtroendevalda samt revision är borttagen)
- I dagsläget är inte budgeten beslutad på lägre organisatorisk nivå

Uppföljning och dialog

- Månadsvis uppföljning av mål till regiondirektören
- Månadsvis lägesrapport rapporteras till regionstyrelsen
- Tertialvis dialoger (analys och åtgärd) mellan regiondirektör och verksamheterna
- Tertialvis rapportering av dialoger och måluppfyllelse till regionstyrelsen